

AUF EINEN BLICK



INDIVIDUELL

SIGNATERA™ erstellt Ihr persönliches und individuelles „Tumorphil“ anhand der Analyse Ihrer individuellen Tumor-Gensignatur. Das Testergebnis gibt Aussage über eine eventuelle Resterkrankung und daraus erforderliche weitere Behandlungsmaßnahmen.



SICHER

SIGNATERA™-Testergebnisse haben einen sehr hohen Vorhersagewert zum aktuellen Status Ihrer Tumorerkrankung.



INNOVATIV & EINZIGARTIG

SIGNATERA™ ist der tumorspezifische Test für ein personalisiertes Krebsmanagement. Das innovative Testverfahren kombiniert das Whole-Exome-Sequencing* mit einzigartigen Algorithmen, um die individuelle Gensignatur Ihres Tumors zu ermitteln.



SCHNELL UND PRÄZISE

SIGNATERA™ ermöglicht es Ihrer Ärztin bzw. Ihrem Arzt, ein Rezidiv signifikant schneller zu erkennen, als bildgebende Methoden und ist zudem präziser als herkömmliche Tumormarker.

* Beim Whole-Exome-Sequencing (WES) werden alle Exons, d. h. die für Proteine kodierenden Abschnitte im Erbgut, untersucht.

ÜBER UNS

ZOTZ|KLIMAS ist ein von Vertragsärzten geführtes Laborinstitut. Die Partner sind mit Laboren und Praxen im Verbund an mehr als 20 Standorten im Westen Deutschlands tätig.

Im MVZ Düsseldorf-Centrum erbringen wir unter einem Dach ein vollständiges labordiagnostisches Leistungsspektrum mit den Schwerpunkten Gerinnung, Genetik, Zytologie und Pathologie.

Das Unternehmen bietet Patienten, niedergelassenen Ärzten, Kliniken und auch anderen Einrichtungen schnell und zuverlässig auch interdisziplinäre Diagnostik. Rund 500 Mitarbeiter stehen für ein modernes und stets wachsendes Unternehmen, das die persönliche und enge Zusammenarbeit mit Kunden und Mitarbeitern pflegt.

Durch unser ausgeprägtes Dienstleistungsdenken arbeiten wir dynamisch, flexibel sowie kunden- und zukunftsorientiert. Mit höchsten Qualitätsstandards arbeiten wir am Puls der Zeit.

Gegründet von Priv.-Doz. Dr. med. Rainer B. Zotz und Dr. med. Dietmar Klimas.

Für weitere Informationen und Studienergebnisse, besuchen Sie unsere Website www.signatera.de



ZOTZ|KLIMAS
MVZ Düsseldorf-Centrum
Immermannstraße 65 A | 40210 Düsseldorf

Tel.: 0211 27 101 1317
Email: onkogenetik@zotzklimas.de

www.zotzklimas.de
www.signatera.de

ZOTZ|KLIMAS ist autorisierter Distributor von Nateras Signatera-Test in Deutschland. Die Inhalte wurden nicht von Natera, Inc., geprüft. ZOTZ|KLIMAS ist ausschließlich für die Inhalte gemäß Nateras Marken-Richtlinien sowie allen gesetzlichen und regulatorischen Anforderungen in Deutschland verantwortlich. Natera ist CAP akkreditiert, ISO 13485 und CLIA zertifiziert. © 2021 Natera, Inc. Alle Rechte vorbehalten



M_Sig_FLP

SIGNATERA™

PERSONALISIERTES KREBSMANAGEMENT



FÜR DEN NACHWEIS VON ZIRKULIERENDER
TUMOR-DNA (ctDNA)
ZUR BEURTEILUNG MINIMALER
RESTERKRANKUNGEN



Information für Patientinnen und Patienten

SIGNATERA™

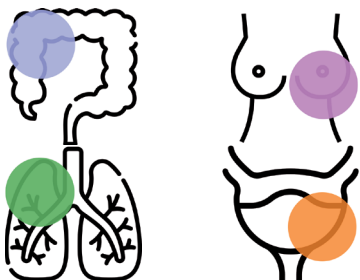
SIGNATERA™ ist ein neuer, personalisierter Bluttest, welcher bei bestimmten Tumorerkrankungen ein Rezidiv (die Rückkehr des Tumors) früher als herkömmliche Verfahren erkennt und zudem eine prognostische Aussage zu einer Resterkrankung (MRD) treffen kann.

SIGNATERA™ erstellt eine genetische Signatur des Tumors, indem Tumorgewebe mit den zellulären Bestandteilen der Blutzellen in einem ersten Schritt abgeglichen werden. Anschließend wird für Sie ein maßgeschneiderter **SIGNATERA™**-Test für 16 tumorspezifische Varianten erstellt: ein einzigartiger genetischer Code Ihrer Erkrankung, der in der Nachbehandlung als personalisierter Tumormarker eingesetzt wird.

Die Ergebnisse Ihres persönlichen Tests unterstützen Ihre behandelnde Ärztin bzw. Ihren behandelnden Arzt bei Ihrer Nachsorge, indem er die weiteren Behandlungen aufgrund Ihres persönlichen Testergebnisses optimieren kann. Zudem zeigt das Testergebnis wesentlich früher als herkömmliche Tumormarker an, ob ein Rezidiv vorhanden ist.

Während in der Nachsorge eingesetzte bildgebende Verfahren (CT, MRT, PET, Mammographie) Rezidive erst ab einer Mindestgröße erkennen können, kann **SIGNATERA™** eine Resterkrankung bis zu 2 Jahre früher im Blut nachweisen. Auf dieser Grundlage kann Ihre Ärztin bzw. Ihr Arzt seine Therapie- und Kontrollmaßnahmen anpassen.

Der Erfolg des **SIGNATERA™**-Testverfahrens wurde in klinischen Studien bei den Krebsarten Darm-, Brust-, Lungen- und Blasenkrebs nachgewiesen.



TESTERGEBNISSE

In regelmäßigen Abständen, der Nachsorge entsprechend, wird Ihnen eine Blutprobe entnommen, die auf zirkulierende Tumor-DNA (ctDNA) geprüft wird. Je nach Vorhandensein dieser ctDNA lautete das Testergebnis:



POSITIV: Es befindet sich zirkulierende Tumor-DNA (ctDNA) in Ihrer Blutprobe. Diese weist daraufhin, dass sich ein Rezidiv des Tumors bildet bzw. eine Resterkrankung vorliegt. Ihre Ärztin bzw. Ihr Arzt wird die Nachsorge entsprechend optimieren und evtl. weitere aussagekräftige Untersuchungen veranlassen.



NEGATIV: Der Wert der zirkulierenden Tumor-DNA (ctDNA) in Ihrem Blut liegt zu diesem Zeitpunkt unter dem relevanten Schwellenwert. Es ist davon auszugehen, dass keine Resterkrankung vorliegt. Die Zeitabstände zwischen den Untersuchungen werden bei negativen Ergebnissen dynamisch angepasst. Eine Auskunft über einen Zeitplan finden Sie auf unserer Webseite.

Wichtig: Negative Testergebnisse können sich im Verlauf der Nachsorge zu positiven Ergebnissen ändern. **Daher empfehlen wir dringend die fortlaufende Überwachung mit SIGNATERA™ im Verlauf Ihrer Krebsnachsorge.**

ABLAUF



Bereits vor einem operativen Eingriff entscheiden Sie sich für den **SIGNATERA™**-Test.

Wichtig: Manche Institute bewahren ausreichend Tumormaterial auf, um die Beauftragung des **SIGNATERA™**-Tests nach der Tumoresektion zu veranlassen. Sollten Sie Interesse an dem **SIGNATERA™**-Test haben und Ihr Tumor bereits entfernt worden sein, nehmen Sie bitte Kontakt zu uns auf.



Ihre behandelnde Ärztin bzw. Ihr behandelnder Arzt wird veranlassen, dass Ihnen während der Entfernung des Tumors die erforderliche Gewebeprobe entnommen wird. Folglich ist kein zusätzlicher operativer Eingriff nötig. Die Proben werden von Ihrer Ärztin bzw. Ihrem Arzt an uns ins Labor versendet. Circa 2 bis 4 Wochen nach der Operation werden die benötigten Blutproben entnommen.



Durch die genetische Analyse Ihrer Tumorgewebe- und Blutprobe wird Ihr individueller und persönlicher **SIGNATERA™**-Test erstellt.



In der Nachsorge wird der **SIGNATERA™**-Test regelmäßig durchgeführt, indem eine Blutprobe von Ihnen durch Ihre behandelnde Ärztin bzw. Ihren behandelnden Arzt eingeschickt wird. Die Proben werden auf das Vorhanden- oder Nicht-Vorhandensein von Krebszellen untersucht. Ihre Testergebnisse unterstützen Ihre Ärztin bzw. Ihren Arzt bei Ihrer weiteren, optimalen Behandlung.